

Základní škola Olomouc, Gagarinova 19, příspě. org.

Gagarinova 19, Olomouc – Droždín

Vyhodnocení dotazníku pro rodiče

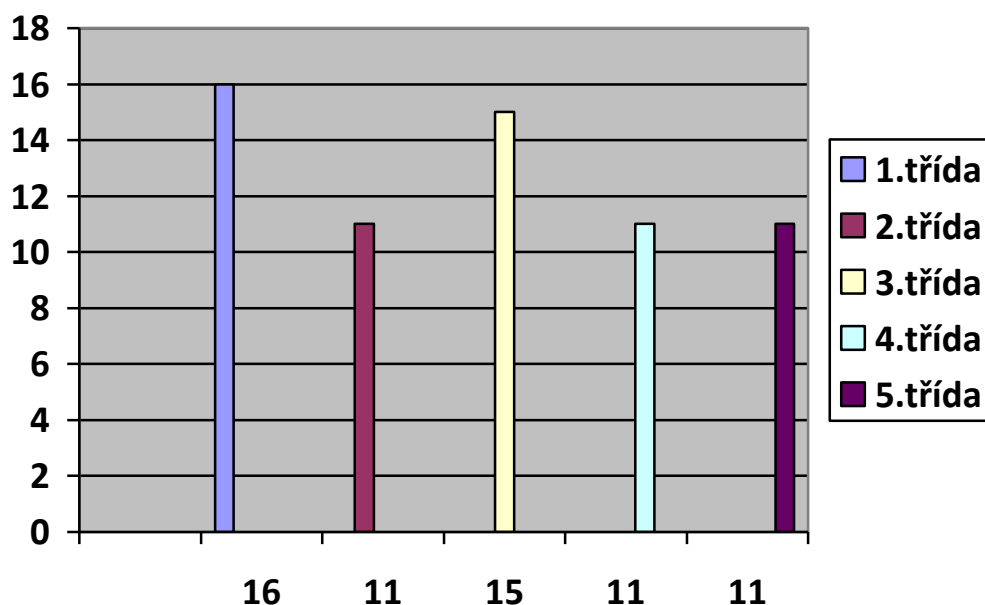
Duben 2017

Rozdaných dotazníků: 83

Odevzdaných dotazníků: 64

Z toho odevzdaných:

Třída	1. třída	2. třída	3. třída	4. třída	5. třída
Počet	16 / z 19	11 / z 17	15 / z 18	11 / z 14	11 / z 15



Celkové hodnocení školy - označení tvrzení jedné z možností 1 – 6.

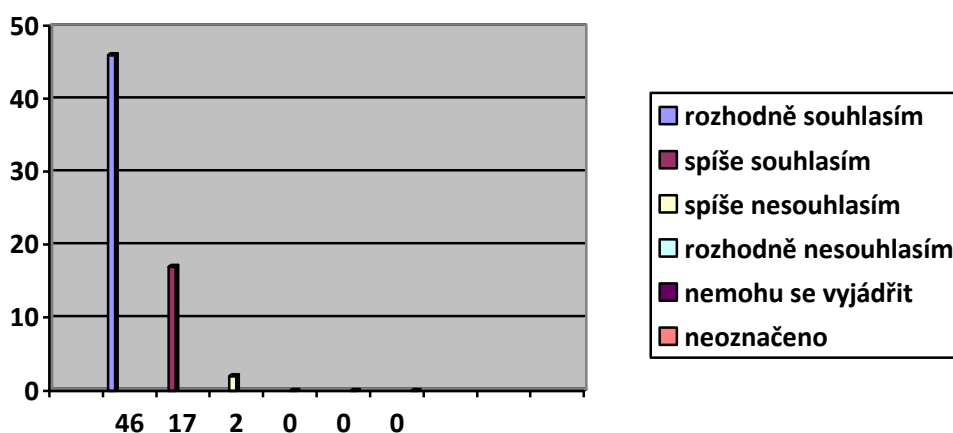
Vysvětlivky:

1. Neoznačeno
2. Nechci nebo nemohu se vyjádřit
3. Rozhodně nesouhlasím
4. Spíše nesouhlasím
5. Spíše souhlasím
6. Rozhodně souhlasím

A. Oblast vzdělávání a klima prostředí školy

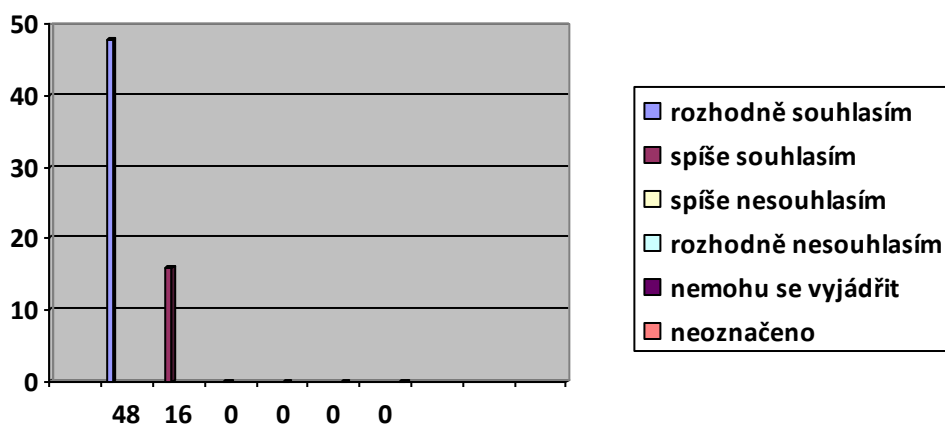
1. Tato škola poskytuje mému dítěti dobrou úroveň vzdělání

Otázka Č. 1	Rozhodně souhlasím	Spíše souhlasím	Spíše nesouhlasím	Rozhodně nesouhlasím	Nechci neb nemohu se vyjádřit	Neoznačeno	Celkem odevzdaných
1. třída	10	6					
2. třída	9	2					
3. třída	12	3					
4. třída	6	5					
5. třída	9	1	1				
ZŠ celkem	46	17	1				64



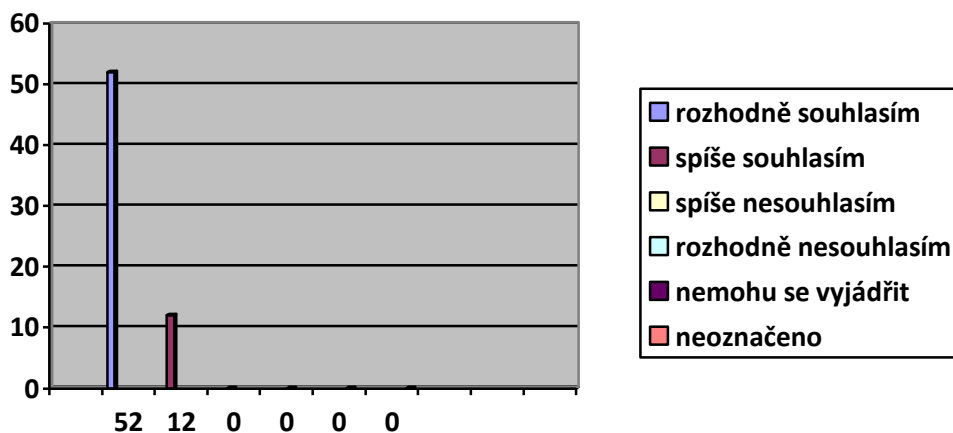
2. Ve výuce jsou na mé dítě kladeny přiměřené nároky.

Otázka Č. 2	Rozhodně souhlasím	Spíše souhlasím	Spíše nesouhlasím	Rozhodně nesouhlasím	Nechci neb nemohu se vyjádřit	Neoznačeno	Celkem odevzdaných
1. třída	9	7					
2. třída	9	2					
3. třída	13	2					
4. třída	8	3					
5. třída	9	2					
ZŠ celkem	48	16					64



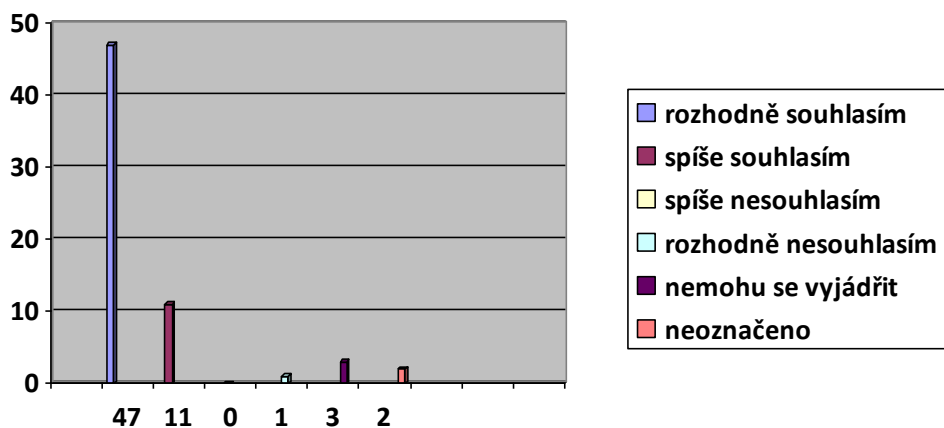
3. Třídní učitel mě dostatečně informuje o mém dítěti.

Otázka Č. 3	Rozhodně souhlasím	Spíše souhlasím	Spíše nesouhlasím	Rozhodně nesouhlasím	Nechci neb nemohu se vyjádřit	Neoznačeno	Celkem odevzdaných
1. třída	14	2					
2. třída	9	2					
3. třída	11	4					
4. třída	8	3					
5. třída	10	1					
ZŠ celkem	52	12					64



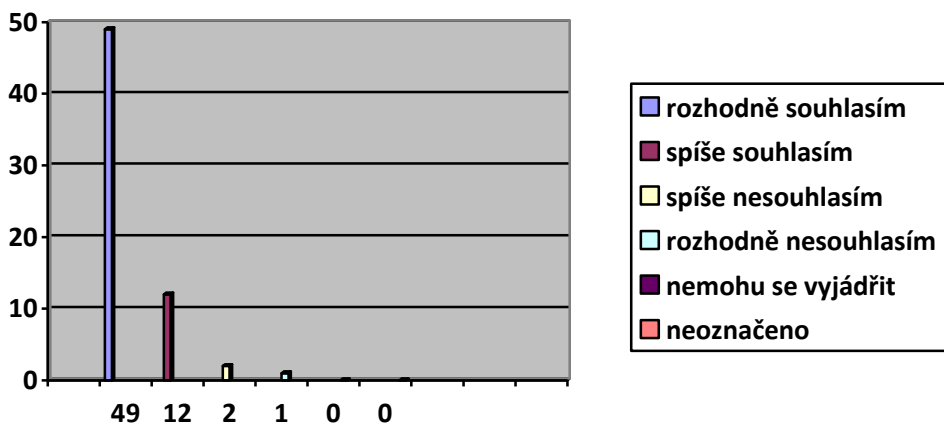
4. Domnívám se, že moje dítě může zažít ve škole úspěch.

Otázka Č. 4	Rozhodně souhlasím	Spíše souhlasím	Spíše nesouhlasím	Rozhodně nesouhlasím	Nechci neb nemohu se vyjádřit	Neoznačeno	Celkem odevzdaných
1. třída	12	3			1		
2. třída	9	2					
3. třída	11	2			1	1	
4. třída	8	2			1		
5. třída	7	2		1		1	
ZŠ celkem	47	11		1	3	2	64



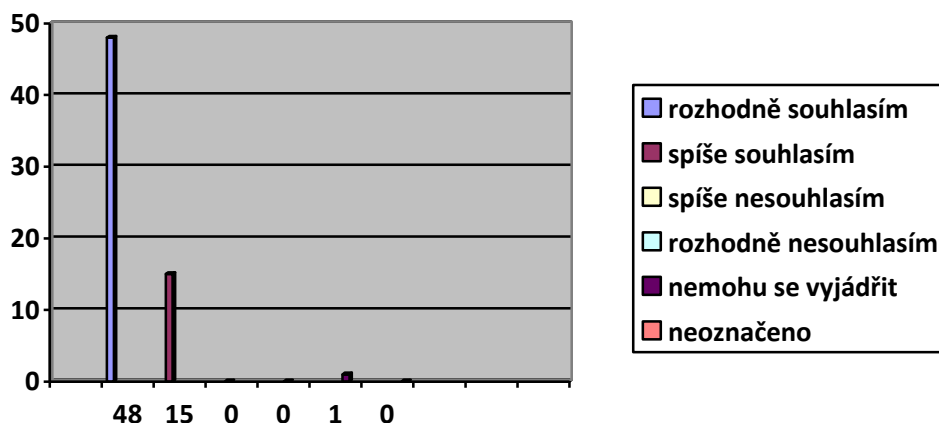
5. Ve škole může moje dítě říct svůj názor.

Otázka Č. 5	Rozhodně souhlasím	Spíše souhlasím	Spíše nesouhlasím	Rozhodně nesouhlasím	Nechci neb nemohu se vyjádřit	Neoznačeno	Celkem odevzdaných
1. třída	12	4					
2. třída	9	1	1				
3. třída	10	4	1				
4. třída	8	3					
5. třída	10	0		1			
ZŠ celkem	49	12	2	1			64



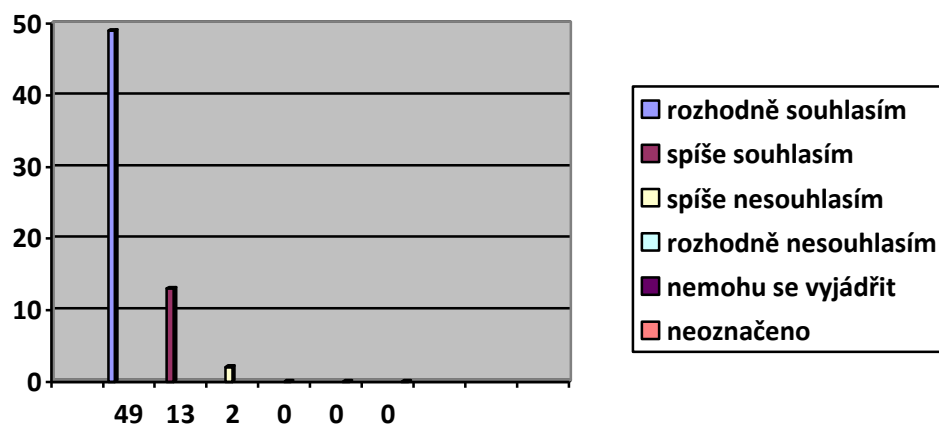
6. Učitelé mají pochopení pro problémy mého dítěte.

Otázka Č. 6	Rozhodně souhlasím	Spíše souhlasím	Spíše nesouhlasím	Rozhodně nesouhlasím	Nechci neb nemohu se vyjádřit	Neoznačeno	Celkem odevzdaných
1. třída	13	3					
2. třída	9	2					
3. třída	12	2			1		
4. třída	6	5					
5. třída	8	3					
ZŠ celkem	48	15			1		64



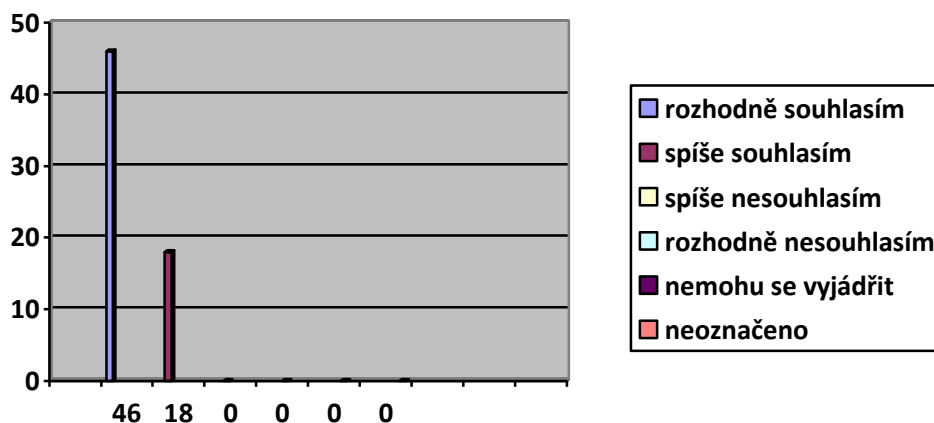
7. Školní hodnocení mého dítěte je dobrou informací o jeho pokroku.

Otázka Č. 7	Rozhodně souhlasím	Spíše souhlasím	Spíše nesouhlasím	Rozhodně nesouhlasím	Nechci neb nemohu se vyjádřit	Neoznačeno	Celkem odevzdaných
1. třída	13	2	1				
2. třída	9	2					
3. třída	13	2					
4. třída	7	3	1				
5. třída	7	4					
ZŠ celkem	49	13	2				64



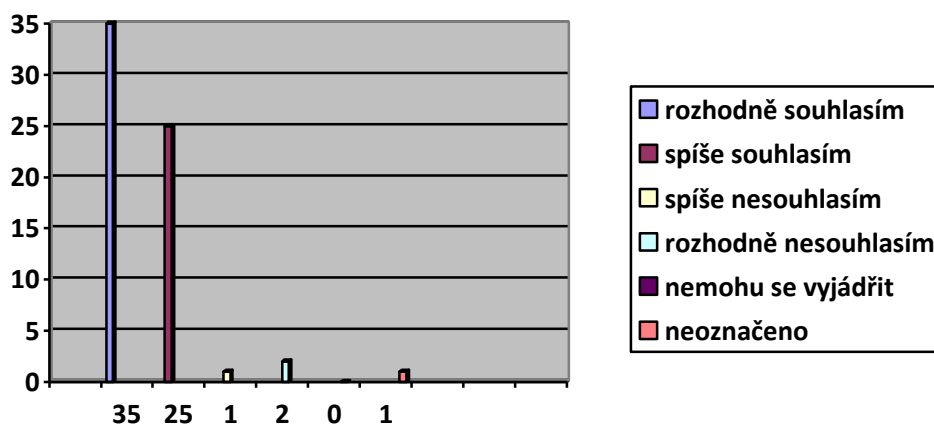
8. Ve škole se našemu dítěti dostává pomoci – pokud pomoc potřebuje.

Otázka Č. 8	Rozhodně souhlasím	Spíše souhlasím	Spíše nesouhlasím	Rozhodně nesouhlasím	Nechci neb nemohu se vyjádřit	Neoznačeno	Celkem odevzdaných
1. třída	12	4					
2. třída	8	3					
3. třída	10	5					
4. třída	8	3					
5. třída	8	3					
ZŠ celkem	46	18					64



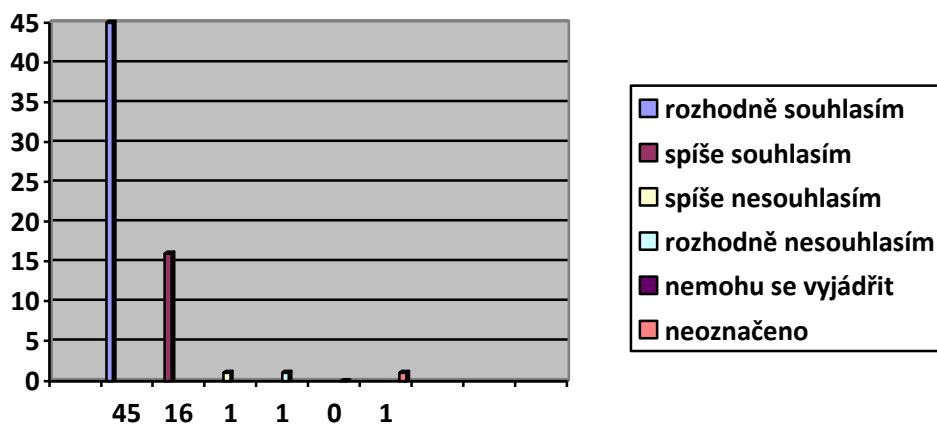
9. Pozoruji nějaké netradiční způsoby výuky na této škole.

Otázka Č. 9	Rozhodně souhlasím	Spíše souhlasím	Spíše nesouhlasím	Rozhodně nesouhlasím	Nechci neb nemohu se vyjádřit	Neoznačeno	Celkem odevzdaných
1. třída	11	4				1	
2. třída	2	9					
3. třída	7	8					
4. třída	6	4		1			
5. třída	9	0	1	1			
ZŠ celkem	35	25	1	2		1	64



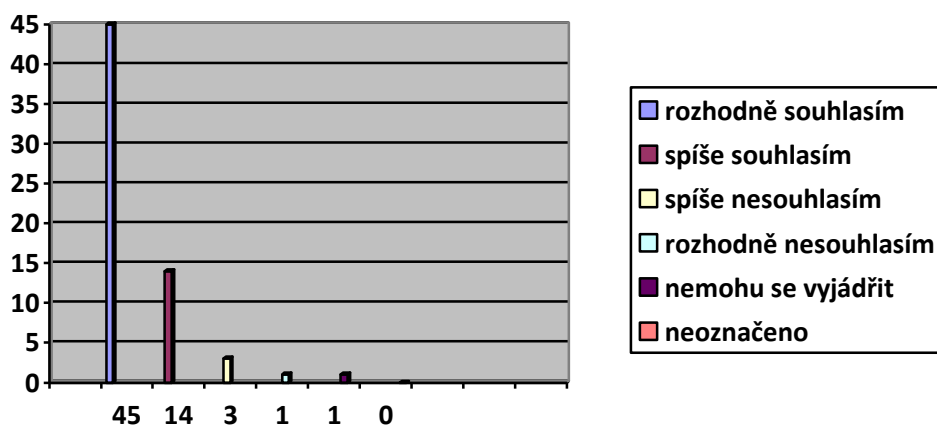
10. Vítám netradiční způsoby výuky.

Otázka Č. 10	Rozhodně souhlasím	Spíše souhlasím	Spíše nesouhlasím	Rozhodně nesouhlasím	Nechci neb nemohu se vyjádřit	Neoznačeno	Celkem odevzdaných
1. třída	11	4				1	
2. třída	4	7					
3. třída	11	4					
4. třída	9	1		1			
5. třída	10	0	1				
ZŠ celkem	45	16	1	1		1	64



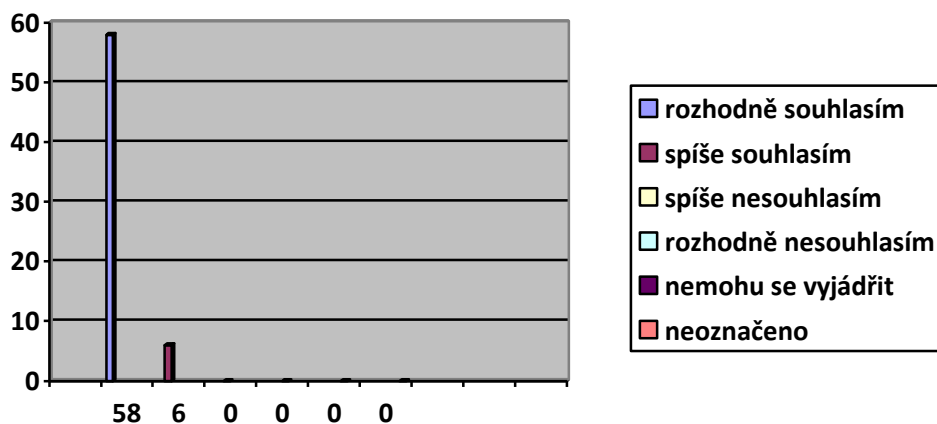
11. Myslím si, že žáci a rodiče jsou pro pedag.pracovníky partnery.

Otázka Č. 11	Rozhodně souhlasím	Spíše souhlasím	Spíše nesouhlasím	Rozhodně nesouhlasím	Nechci neb nemohu se vyjádřit	Neoznačeno	Celkem odevzdaných
1. třída	12	4					
2. třída	8	2	1				
3. třída	10	3	1				
4. třída	6	4	1		1		
5. třída	9	1		1			
ZŠ celkem	45	14	3	1	1		64



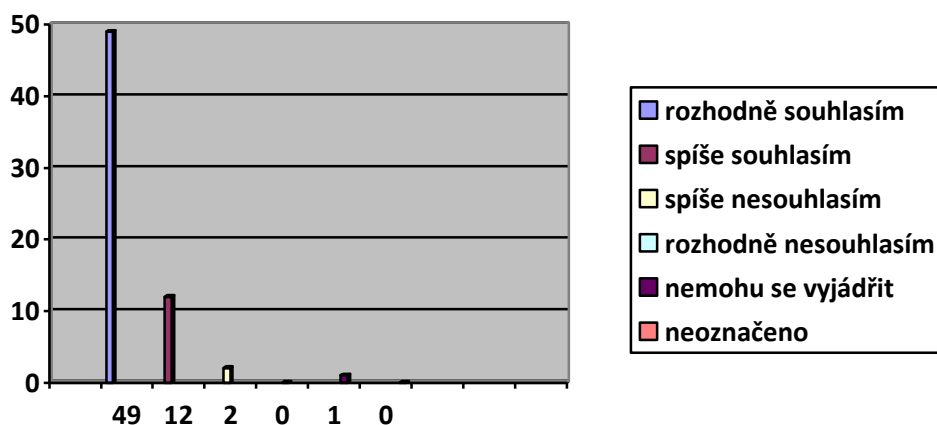
12. Jsem s předstihem informován o akcích a dění ve škole.

Otázka	Rozhodně souhlasím	Spíše souhlasím	Spíše nesouhlasím	Rozhodně nesouhlasím	Nechci neb nemohu se vyjádřit	Neoznačeno	Celkem odevzdaných
Č. 12							
1. třída	14	2					
2. třída	8	3					
3. třída	15	0					
4. třída	10	1					
5. třída	11	0					
ZŠ celkem	58	6					64



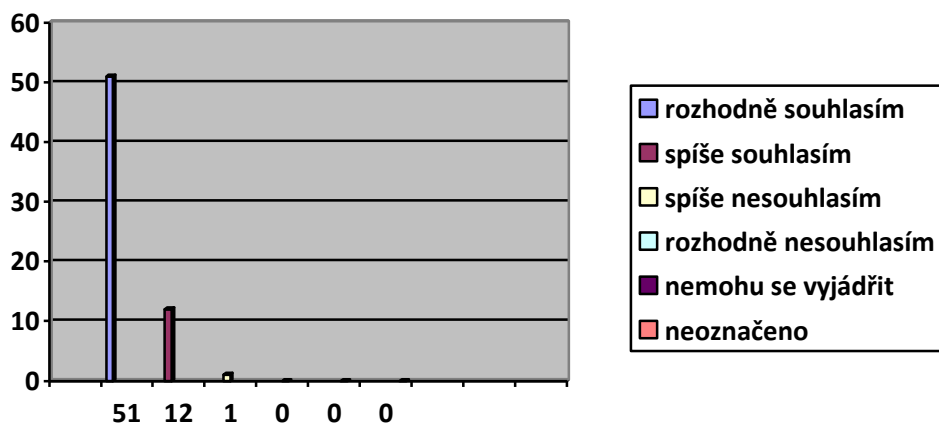
13. Tato škola poskytuje pro mé dítě zdravé a bezpečné prostředí.

Otázka	Rozhodně souhlasím	Spíše souhlasím	Spíše nesouhlasím	Rozhodně nesouhlasím	Nechci neb nemohu se vyjádřit	Neoznačeno	Celkem odevzdaných
Č. 13							
1. třída	13	2	1				
2. třída	10	1					
3. třída	10	3	1		1		
4. třída	8	3					
5. třída	8	3					
ZŠ celkem	49	12	2		1		64



14. Tato škola podporuje spolupráci a vzájemný respekt.

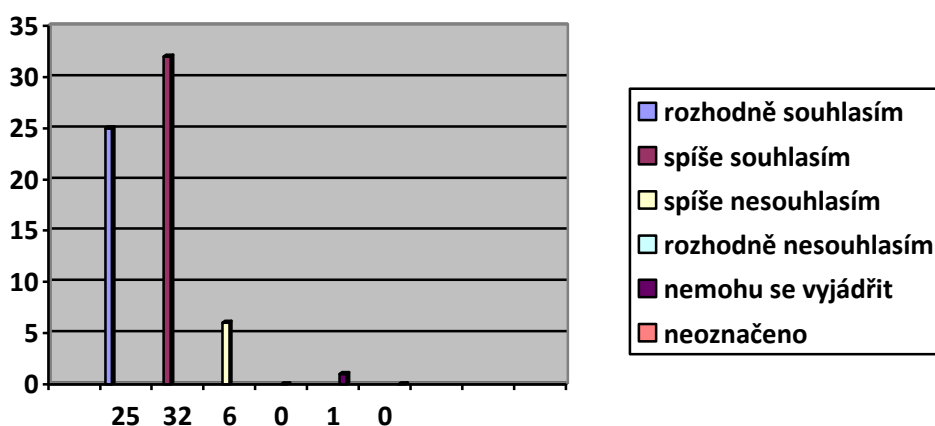
Otázka Č. 14	Rozhodně souhlasím	Spíše souhlasím	Spíše nesouhlasím	Rozhodně nesouhlasím	Nechci neb nemohu se vyjádřit	Neoznačeno	Celkem odevzdaných
1. třída	13	3					
2. třída	9	2					
3. třída	11	4					
4. třída	8	3					
5. třída	10	0	1				
ZŠ celkem	51	12	1				64



B Oblast vzdělávání a klima školy.

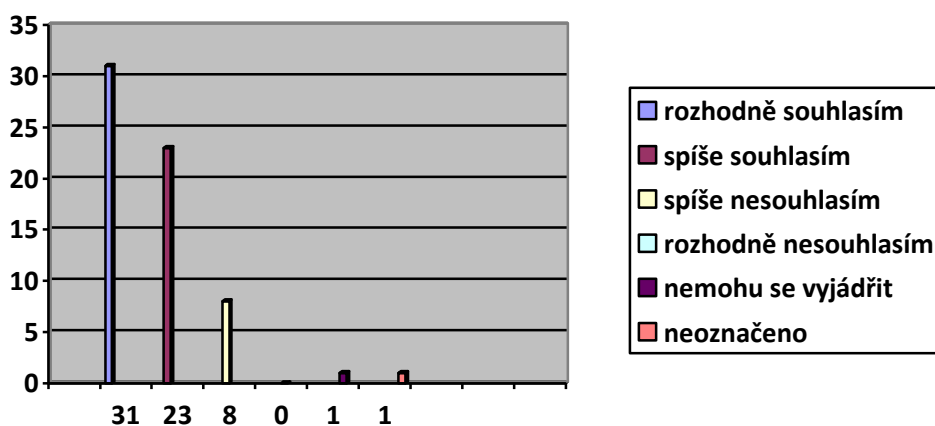
15. Mezi žáky školy jsou dobré vztahy.

Otázka	Rozhodně souhlasím	Spíše souhlasím	Spíše nesouhlasím	Rozhodně nesouhlasím	Nechci neb nemohu se vyjádřit	Neoznačeno	Celkem odevzdaných
Č. 15							
1. třída	7	9					
2. třída	6	5					
3. třída	6	8	1				
4. třída	2	5	3		1		
5. třída	4	5	2				
ZŠ celkem	25	32	6		1		64



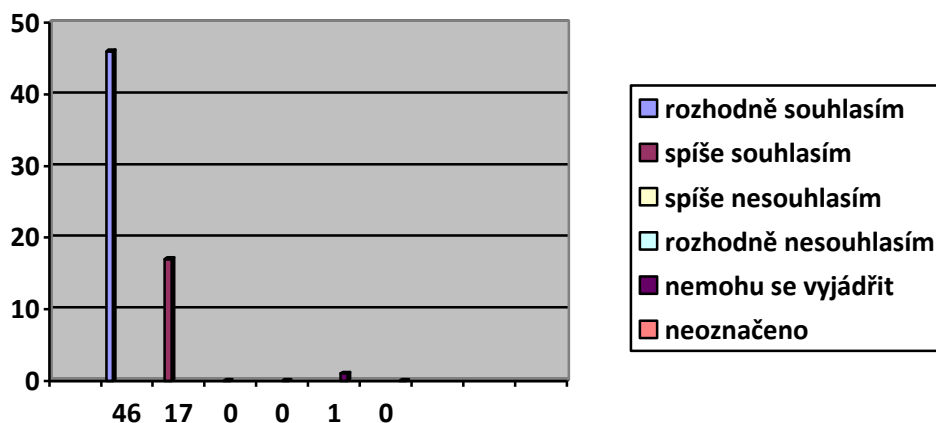
16. Mé dítě chodí do školy rádo.

Otázka	Rozhodně souhlasím	Spíše souhlasím	Spíše nesouhlasím	Rozhodně nesouhlasím	Nechci neb nemohu se vyjádřit	Neoznačeno	Celkem odevzdaných
Č. 16							
1. třída	10	6					
2. třída	7	3	1				
3. třída	5	7	1		1	1	
4. třída	5	2	4				
5. třída	4	5	2				
ZŠ celkem	31	23	8		1	1	64



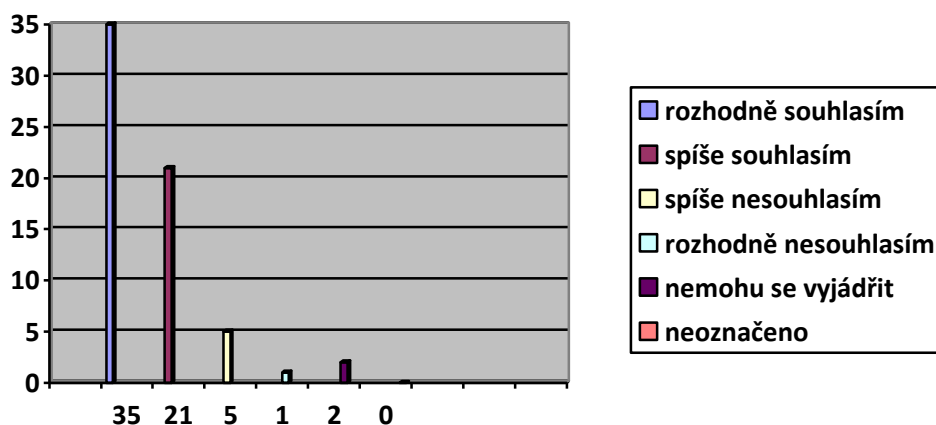
17. Učitelé řeší konflikty a zaměřují se na budování vzájemných vztahů ve třídě.

Otázka	Rozhodně souhlasím	Spíše souhlasím	Spíše nesouhlasím	Rozhodně nesouhlasím	Nechci neb nemohu se vyjádřit	Neoznačeno	Celkem odevzdaných
Č. 17							
1. třída	12	4					
2. třída	8	3					
3. třída	10	4			1		
4. třída	6	5					
5. třída	10	1					
ZŠ celkem	46	17			1		64



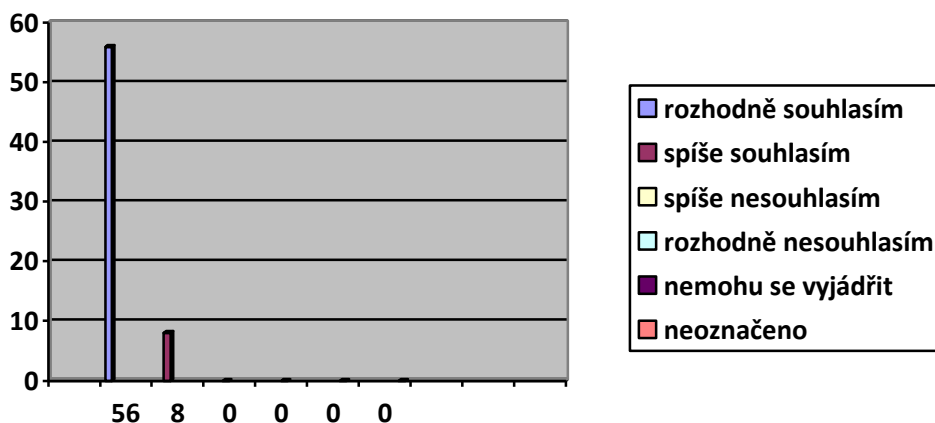
18. Moje dítě není terčem ponižování či fyzického násilí ze strany spolužáků.

Otázka	Rozhodně souhlasím	Spíše souhlasím	Spíše nesouhlasím	Rozhodně nesouhlasím	Nechci neb nemohu se vyjádřit	Neoznačeno	Celkem odevzdaných
Č. 18							
1. třída	9	6			1		
2. třída	7	3		1			
3. třída	7	5	2		1		
4. třída	6	4	1				
5. třída	6	3	2				
ZŠ celkem	35	21	5	1	2		64



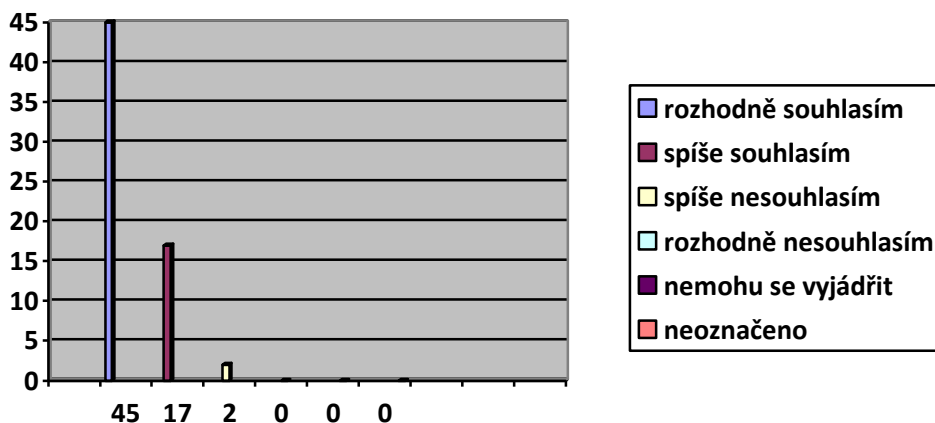
19. Vítám, že škola organizuje akce a projekty pro žáky.

Otázka	Rozhodně souhlasím	Spíše souhlasím	Spíše nesouhlasím	Rozhodně nesouhlasím	Nechci neb nemohu se vyjádřit	Neoznačeno	Celkem odevzdaných
Č. 19							
1. třída	14	2					
2. třída	10	1					
3. třída	11	4					
4. třída	10	1					
5. třída	11	0					
ZŠ celkem	56	8					64



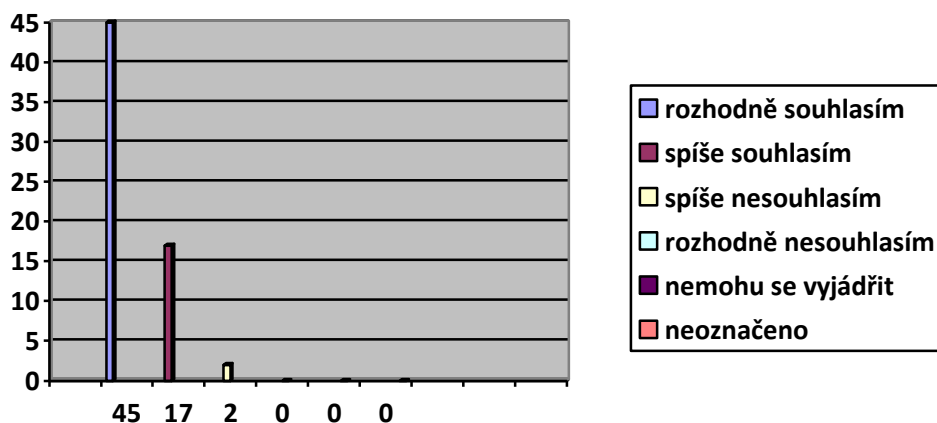
20. Míra zapojení do školních akcí a slavností je pro mě únosná.

Otázka	Rozhodně souhlasím	Spíše souhlasím	Spíše nesouhlasím	Rozhodně nesouhlasím	Nechci neb nemohu se vyjádřit	Neoznačeno	Celkem odevzdaných
Č. 20							
1. třída	11	5					
2. třída	8	3					
3. třída	11	3	1				
4. třída	7	4					
5. třída	8	2	1				
ZŠ celkem	45	17	2				64



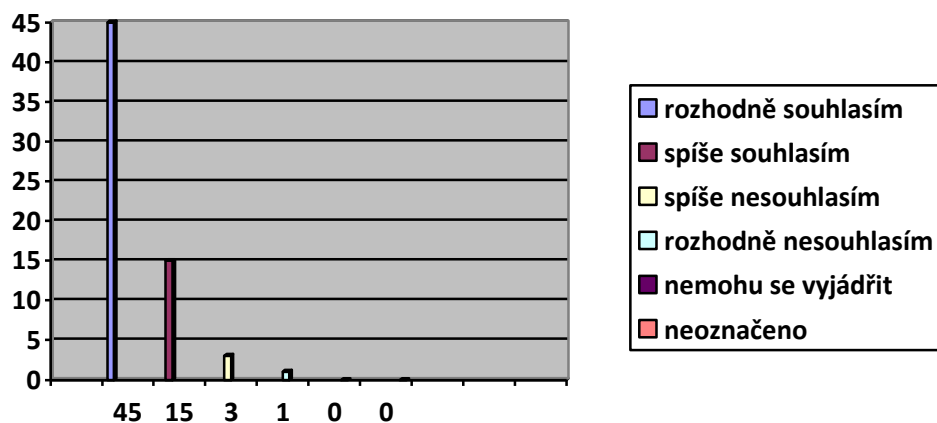
21. Současná podoba třídních schůzek a konzultací mi vyhovuje.

Otázka	Rozhodně souhlasím	Spíše souhlasím	Spíše nesouhlasím	Rozhodně nesouhlasím	Nechci neb nemohu se vyjádřit	Neoznačeno	Celkem odevzdaných
Č. 21							
1. třída	11	5					
2. třída	8	3					
3. třída	11	3	1				
4. třída	7	4					
5. třída	8	2	1				
ZŠ celkem	45	17	2				64



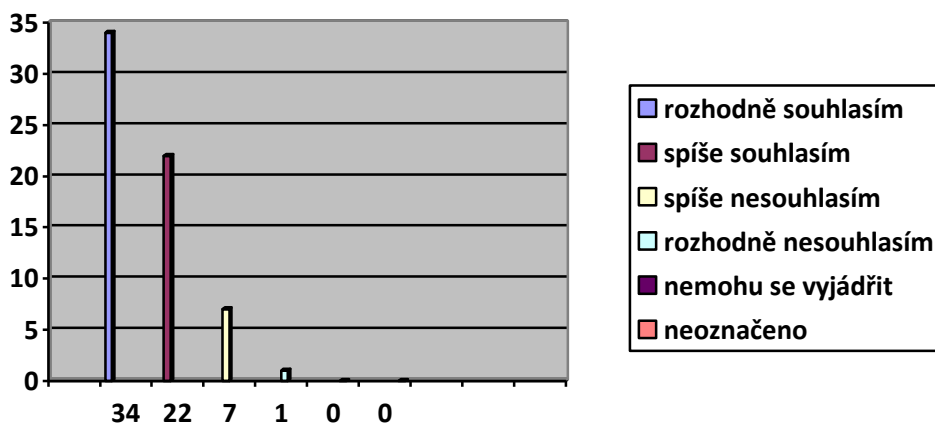
22. Prostředí školy se mi líbí.

Otázka	Rozhodně souhlasím	Spíše souhlasím	Spíše nesouhlasím	Rozhodně nesouhlasím	Nechci neb nemohu se vyjádřit	Neoznačeno	Celkem odevzdaných
Č. 22							
1. třída	9	6		1			
2. třída	8	3					
3. třída	11	2	2				
4. třída	9	2					
5. třída	8	2	1				
ZŠ celkem	45	15	3	1			64



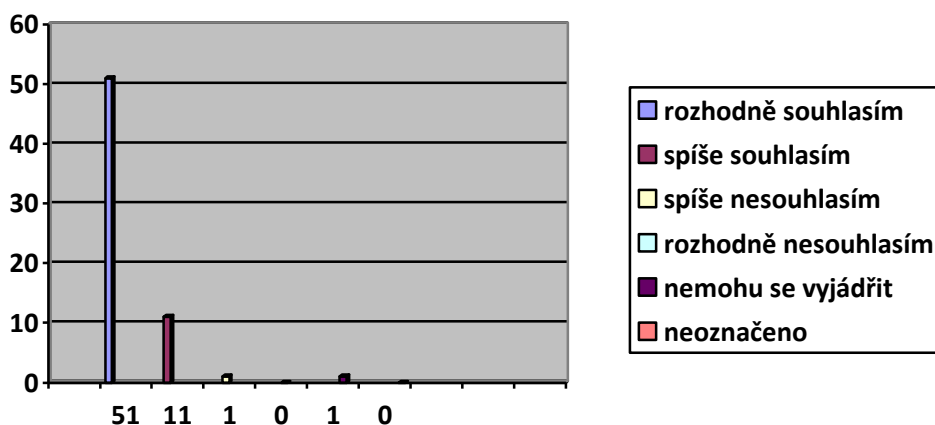
23. Vybavení školy považují za vyhovující.

Otázka	Rozhodně souhlasím	Spíše souhlasím	Spíše nesouhlasím	Rozhodně nesouhlasím	Nechci neb nemohu se vyjádřit	Neoznačeno	Celkem odevzdaných
Č. 23							
1. třída	8	8					
2. třída	5	4	2				
3. třída	10	3	2				
4. třída	4	5	2				
5. třída	7	2	1	1			
ZŠ celkem	34	22	7	1			64



24. Tuto školu bych doporučil svým známým.

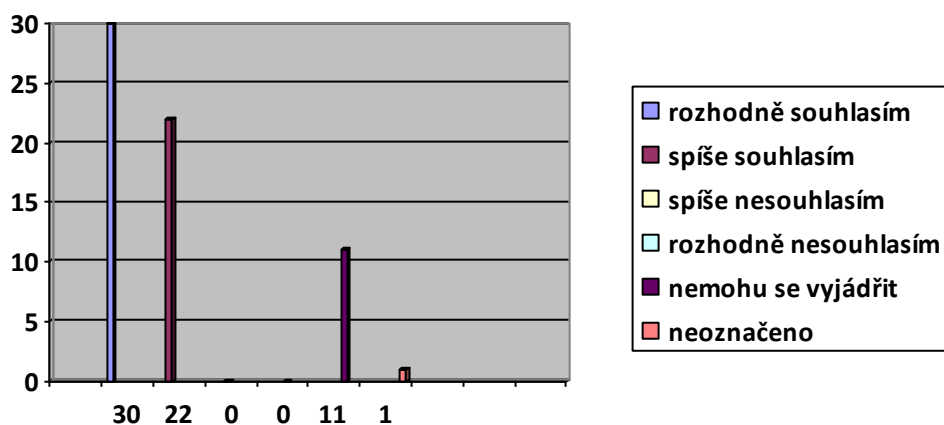
Otázka	Rozhodně souhlasím	Spíše souhlasím	Spíše nesouhlasím	Rozhodně nesouhlasím	Nechci neb nemohu se vyjádřit	Neoznačeno	Celkem odevzdaných
Č.1							
1. třída	12	3			1		
2. třída	9	2					
3. třída	12	3					
4. třída	9	2					
5. třída	9	1	1				
ZŠ celkem	51	11	1		1		64



C. Školní družina, jídelna, zájmová činnost.

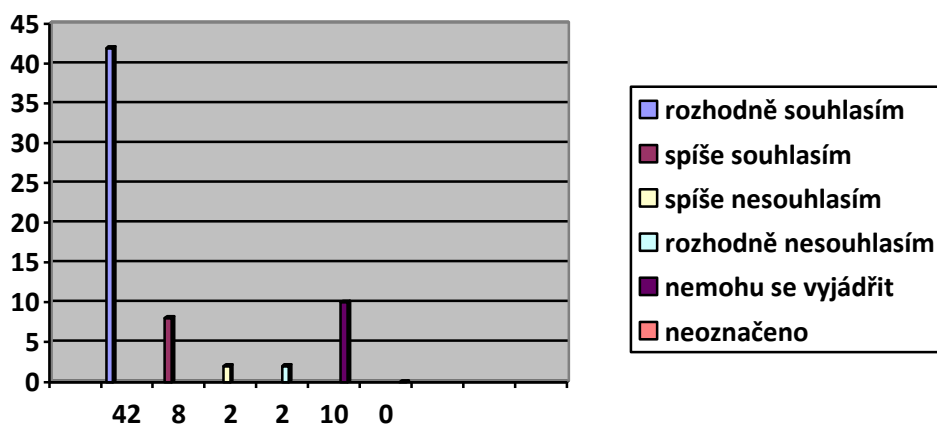
1. Moje dítě je ve ŠD spokojené a cítí se zde dobře a bezpečně.

Otázka Č. 1	Rozhodně souhlasím	Spíše souhlasím	Spíše nesouhlasím	Rozhodně nesouhlasím	Nechci neb nemohu se vyjádřit	Neoznačeno	Celkem odevzdaných
1. třída	10	5				1	
2. třída	7	4					
3. třída	6	6			3		
4. třída	4	6			1		
5. třída	3	1			7		
ZŠ celkem	30	22			11	1	64



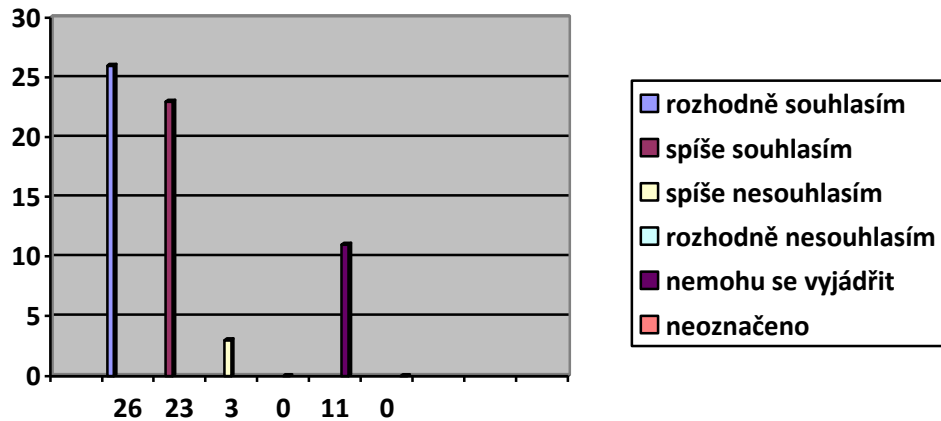
2. Provozní doba ŠD (11,40 – 16,40 hodin) mi vyhovuje.

Otázka Č. 2	Rozhodně souhlasím	Spíše souhlasím	Spíše nesouhlasím	Rozhodně nesouhlasím	Nechci neb nemohu se vyjádřit	Neoznačeno	Celkem odevzdaných
1. třída	14	2					
2. třída	7	2	2				
3. třída	9	1		2	3		
4. třída	9	1			1		
5. třída	3	2			6		
ZŠ celkem	42	8	2	2	10		64



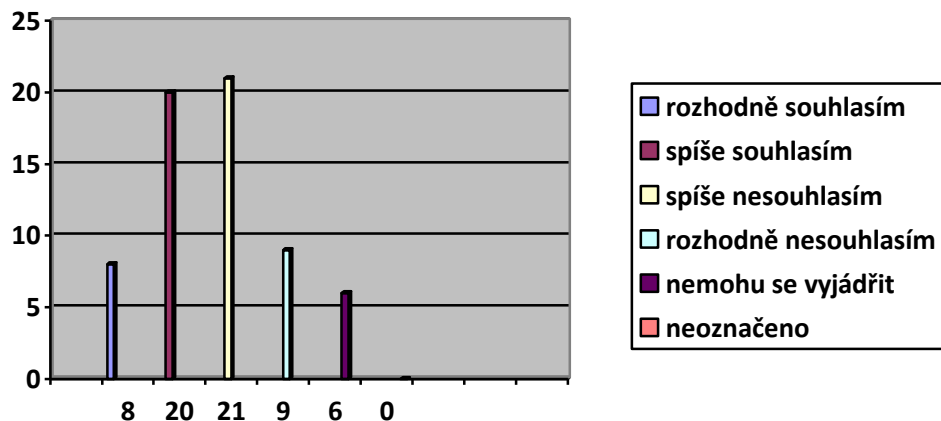
3. Náplň ŠD mi vyhovuje.

Otázka Č. 3	Rozhodně souhlasím	Spíše souhlasím	Spíše nesouhlasím	Rozhodně nesouhlasím	Nechci neb nemohu se vyjádřit	Neoznačeno	Celkem odevzdaných
1. třída	8	7	1				
2. třída	5	5					
3. třída	6	4	2		3		
4. třída	4	6			1		
5. třída	3	1			7		
ZŠ celkem	26	23	3		11		64



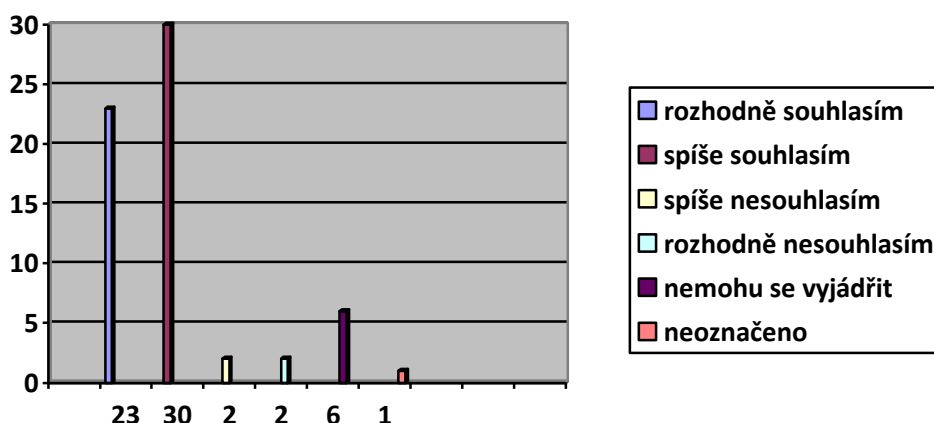
4. Mé dítě je spokojeno se stravou ve školní jídelně.

Otázka Č. 4	Rozhodně souhlasím	Spíše souhlasím	Spíše nesouhlasím	Rozhodně nesouhlasím	Nechci neb nemohu se vyjádřit	Neoznačeno	Celkem odevzdaných
1. třída	3	8	4	1			
2. třída	1	4	5	1			
3. třída	3	3	3	4	2		
4. třída	0	2	5	2	2		
5. třída	1	3	4	1	2		
ZŠ celkem	8	20	21	9	6		64



5. Nabídka mimoškolních aktivit (zájmových kroužků) uspokojuje potřeby mého dítěte.

Otázka	Rozhodně souhlasím	Spíše souhlasím	Spíše nesouhlasím	Rozhodně nesouhlasím	Nechci neb nemohu se vyjádřit	Neoznačeno	Celkem odevzdaných
Č. 5							
1. třída	5	10				1	
2. třída	3	7			1		
3. třída	6	5	2	2			
4. třída	7	4					
5. třída	2	4			5		
ZŠ celkem	23	30	2	2	6	1	64



Připomínky, komentáře a doporučení:

Škola:

- * Známkování nehodnotí individuální pokrok dítěte v dané oblasti.
- * Velmi profesionální přístup paní učitelky.
- * Hodnocení se zaměřuje na počet chyb, ne na to, kolik se dítěti „povedlo dobře“.
- * Můj syn i já máme droždínskou školu opravdu rádi. Myslím, že díky přístupu paní učitelek od 1.- 4. tř. je tam, kde je.
- * Pro nás rodiče je důležité, aby bylo dítě ve škole spokojené a šťastné, a to v tomto smyslu může být přílišná snaha o dosahování úspěchu spíše kontraproduktivní.
- * Ze sdělení dcery máme pocit, že budování vzájemných vztahů ve třídě se ne vždy zcela daří.
- * V práci dítěte se hodnotí počet chyb, místo aby dítě bylo posuzováno za to, co umí dobře.
- * 27. Prostředí a vybavení školy – kvůli max. kapacitě školy by si zasloužila škola podporu.

- * Více výletů se spaním.
- * Větší školu do 9. třídy.
- * Na Vánoce pod stromeček dárky.
- * Velikonoční jarmark.
- * Více lavic ve třídě.
- * Nesouhlasím s plošným zavedení písma Comenia Script. Jako rodiče bychom v tak zásadní věci měli mít možnost volby (na 2. Stupni ZŠ mohou mít děti, když už není jejich písmo tak úhledné, problém s rozluštěním číslice 2 a písmena Z např. v rovnicích).

Školní družina:

- * Nedostatečné prostory na osobní věci a oblečení do školní družiny.
- * Uvítala bych, kdyby nebyly některé děti při práci v ŠD upřednostňovány před ostatními (lepší organizace).
- * Víc být na zahradě v družině.
- * Paní vychovatelka ve ŠD funguje spíše jen jako „hlídací služba“ (středeční vycházky děti doslova nesnáší).

Školní jídelna:

- * Dítě není vůbec spokojené se stravou, jinak jsme spokojení.
- * Naprosto nesouhlasíme, aby děti byly nuceny jíst maso apod.
- * Uvítali bychom výběr ze dvou jídel.
- * Nespokojenost - jídelna – tedy alespoň syn díky ní přestal syn i doma jíst spoustu jídel.
- * Prosím nenutit do dojíždání jídla.
- * Prosím nenutit do jídla.
- * Víím, že se obědy řeší často, ale pokud je hodně rodičů nespokojených, uvažovala bych nad změnou dodavatele....
- * Dle tvrzení dítěte je ve školní jídelně jídlo příliš slané. Pitný režim (typ pití není vyhovující dle chuti dítěte).
- * 21. Uvítali bychom možnost vegetariánské varianty jídla. Nesouhlasíme s nucením dítěte jíst maso.

Zájmové kroužky:

- * Kroužek cizích jazyků.
- * Uvítala bych více zájmových kroužků (tanec, výtvarný kroužek, keramika...). A určitě bych zapojila více vyučujících na kroužcích (nelíbí se mi, že polovinu kroužků vede stejná osoba).
- * Chybí mi ve škole kroužek výtvarné výchovy nebo tohoto zaměření.
- * Kroužek – výtvarka.

Ocenění:

- * Tato škola může být vzorem ostatním školám. Přístup učitelů i vedení paní ředitelky je ukázkové. Učitelský sbor zaslouží obdiv za skvělou práci, kterou odvádí.
- * Velmi si vážím odbornosti, profesionality a přístupu pedagogických i nepedagogických pracovníků k dětem, rodičům i k řešení situací.
- * Zcela bez připomínek.
- * Jsme velmi spokojení. Děkujeme.
- * Subjektivně vnímám velkou míru ochoty, lidskosti ze strany p. učitelky, její vstřícnost, odborný přístup je dle mne nad rámec běžné praxe.
- Děkuji za to, jak školu vedete! Klobouk dolů a tleskám.